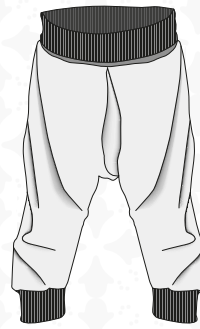


## SCHNITTMUSTER FÜR EINE PUMPHOSE

*Pumphose  
„Poppy“*



Die pattydoo Pumphose „Poppy“ ist eine gemütliche Kinderhose. Kleine Falten und viel Weite zwischen den Beinen sind perfekt zum Herumtollen und Rumlümmeln. Das Bündchen am Bauch wird eingeschlagen und bietet damit Halt ohne einzuengen.

Die dazugehörige Schritt-für-Schritt Video-Nähanleitung findest du unter folgendem Link:

📺 [www.pattydoo.de/kinderhose](http://www.pattydoo.de/kinderhose)

### MAßTABELLE

Um die passende Größe für Dein Kind zu finden, musst Du einfach den Hüftumfang messen und Dich nach den Werten in der Tabelle richten.

Maßtabelle:

Größe	92	98	104	110	116
Hüftumfang	58	60	62	64	66

### STOFFEMPFEHLUNG

Ideal sind elastische Stoffe, z.B. Jersey oder Interlock aus Baumwolle oder Viskose. Interlock-Stoffe lassen sich für Anfänger leichter verarbeiten, weil sie an den Rändern nicht einrollen. Da die Hose sehr weit ist, kannst du aber auch gewebte Stoffe für die Hosenteile verwenden.

Die Bündchen am Bauch und an den Hosenbeinen sollten aus Baumwolle mit Elasthan sein. Je nach Elastizität und Bauchumfang kann die Länge variieren. Bitte teste vorher wie lang das Bündchen sein muss, damit die Hose nicht rutscht.

### STOFFVERBRAUCH

Der Stoffverbrauch für die Bündchen beträgt in allen Größen 25 cm (Stoffbreite 100 cm), für die Hosenteile (Stoffbreite 150 cm):

Größe	92	98	104	110	116
Stoffverbrauch	40	45	50	55	55

### RECHTLICHE HINWEISE/VERKAUF EINER GENÄHTEN PUMPHOSE

Das Schnittmuster ist urheberrechtlich geschützt. Der Weiterverkauf ist nicht gestattet. Du darfst die Hose, welche Du nach dem Schnitt genäht hast, bis zu einer Menge von 10 Stück pro Jahr gewerblich verkaufen mit dem Hinweis, dass sie nach einem Schnittmuster von pattydoo angefertigt wurde.

Wenn Du eine größere Menge dieser Hose gewerblich veräußern möchtest, wende Dich bitte mit einer e-mail an uns:

📧 [shop@pattydoo.de](mailto:shop@pattydoo.de)

Hosenbund zum umschlagen  
1x im Stoffbruch zuschneiden (0,7 cm Nahtzugabe enthalten)

je nach Elastizität der Bündchenware kann die Länge variieren, bitte vorher testen

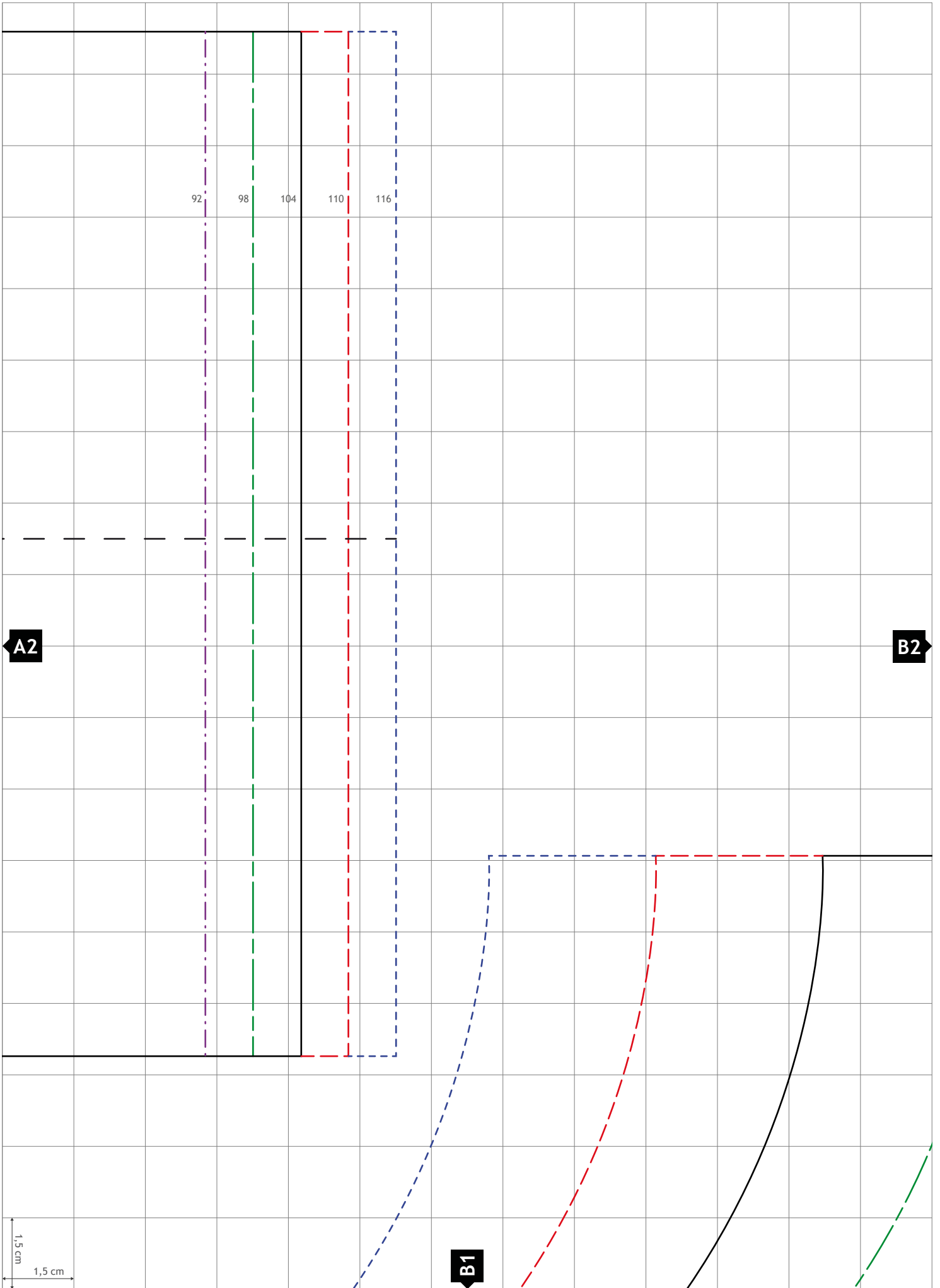
Stoffbruch/hintere Mitte/Fadenlauf

Bruch

A2

A1

1,5 cm  
1,5 cm



A2

B2

B1

1,5 cm  
1,5 cm

- Größe 92     ·····
- Größe 98     - - - -
- Größe 104    ———
- Größe 110    - - - -
- Größe 116    ·····

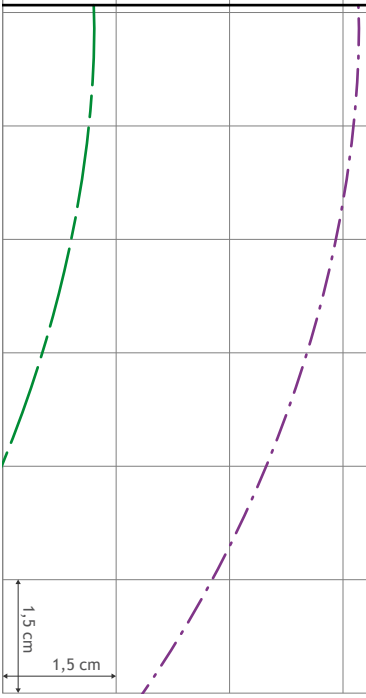
Maßtabelle:

Größe	92	98	104	110	116
Hüftumfang	58	60	62	64	66

B2

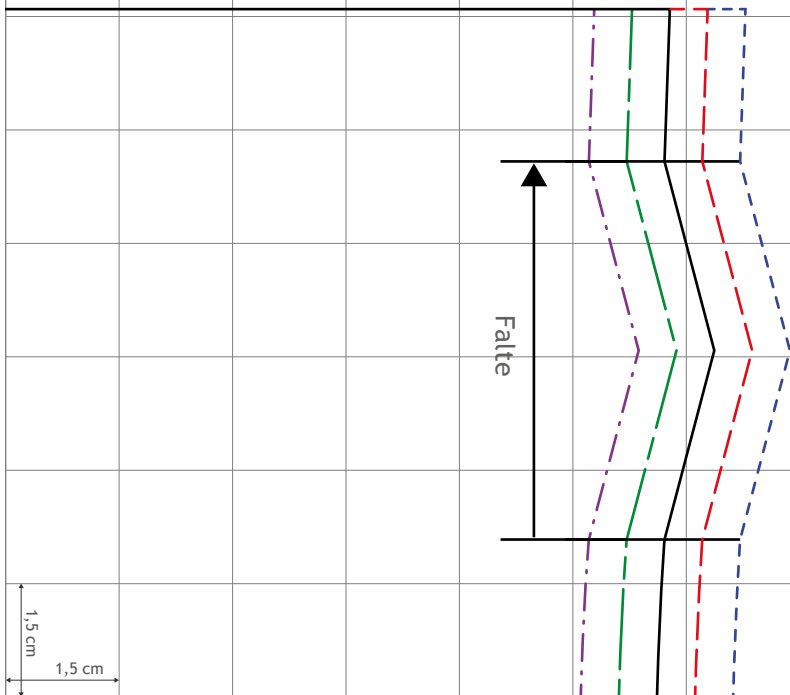
C2

Stoffbruch/vordere bzw. hintere Mitte/Fadenlauf



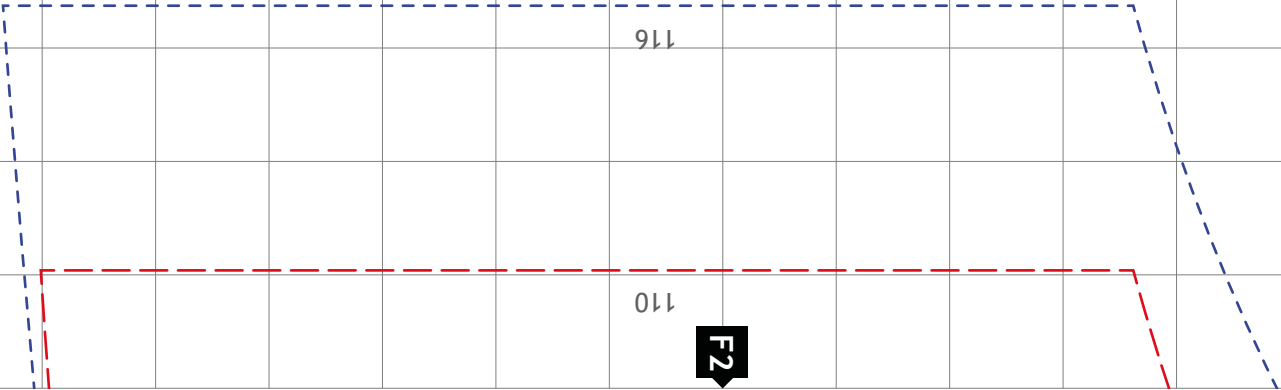
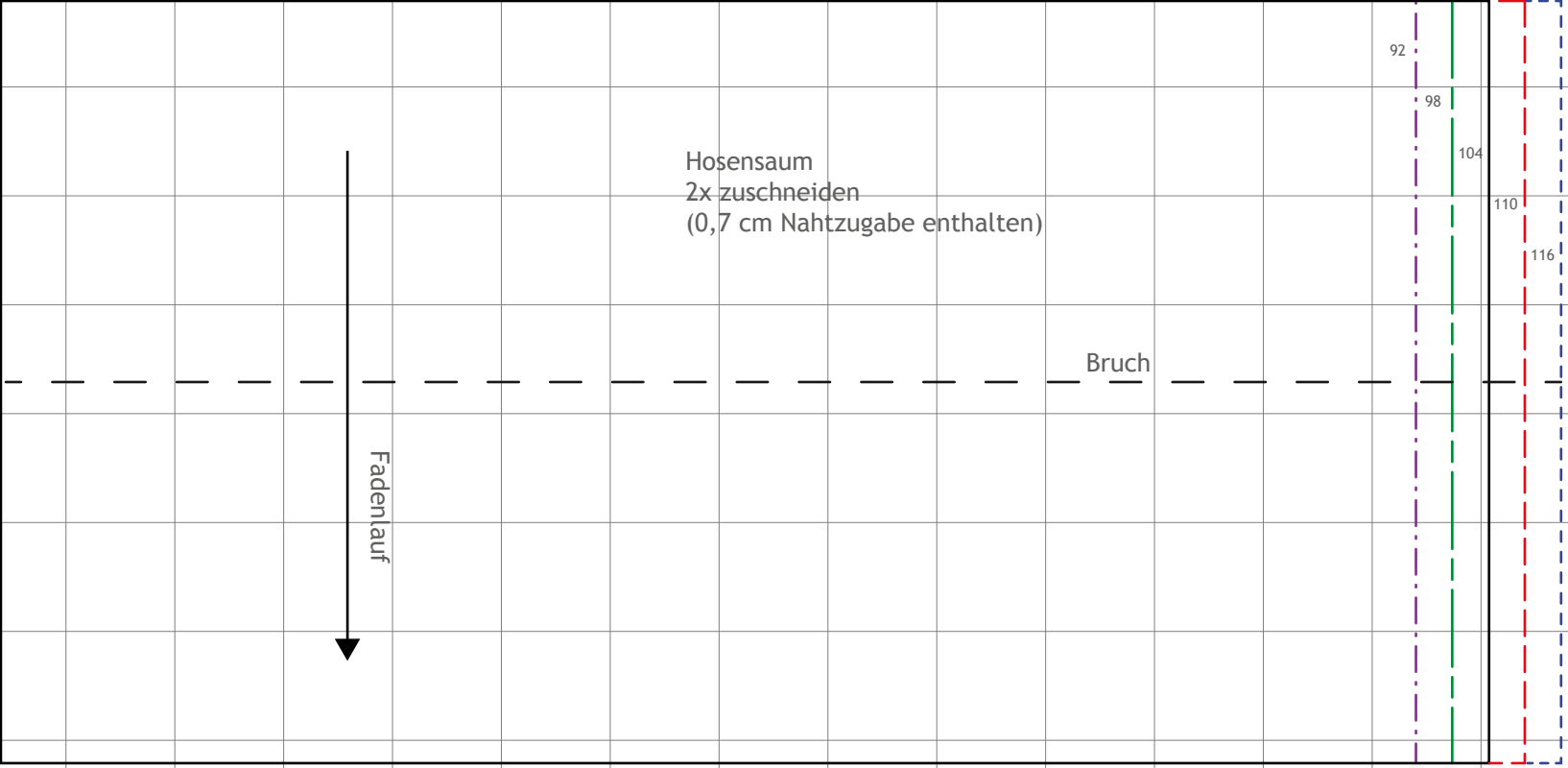
C1

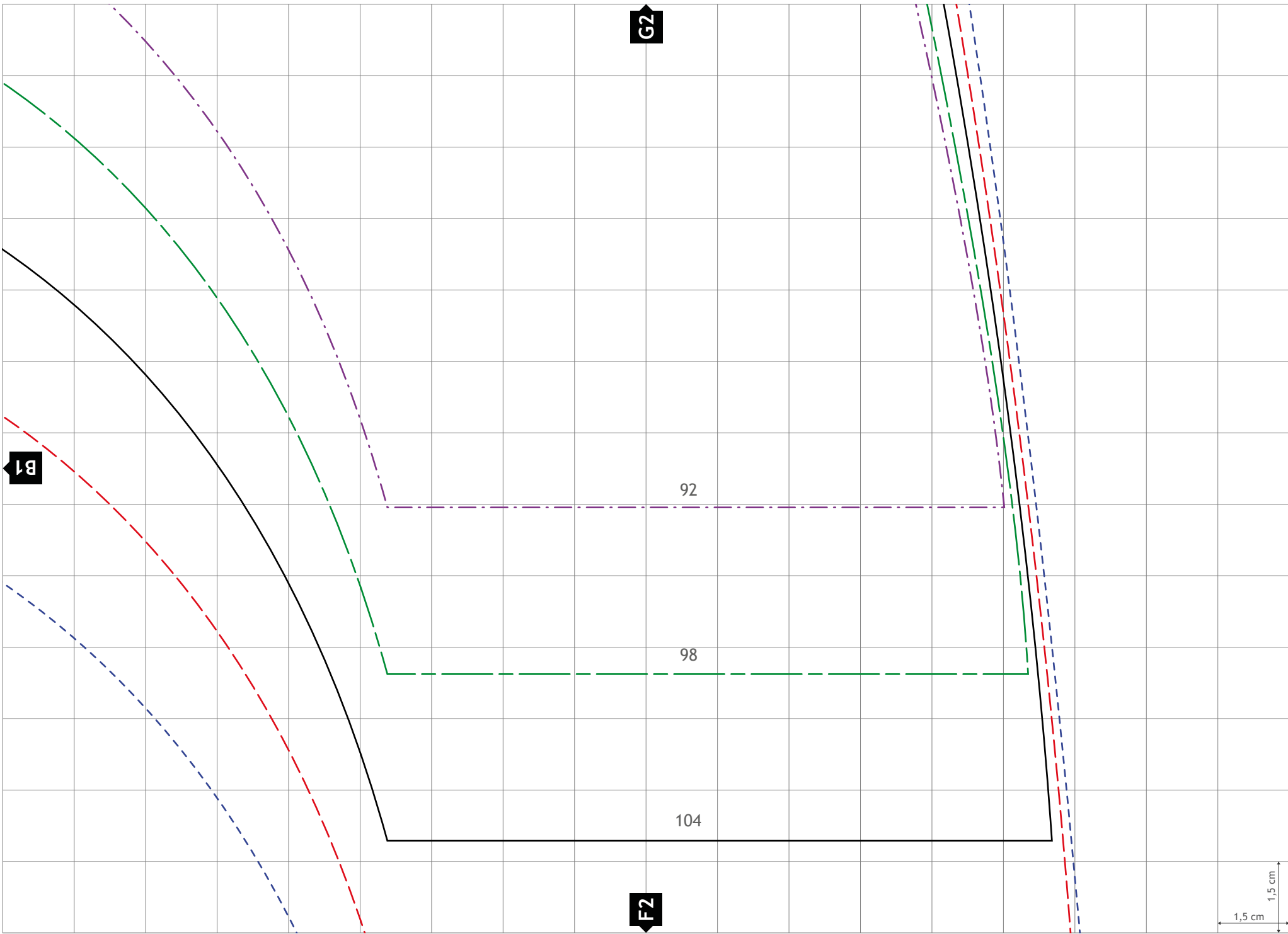
C2

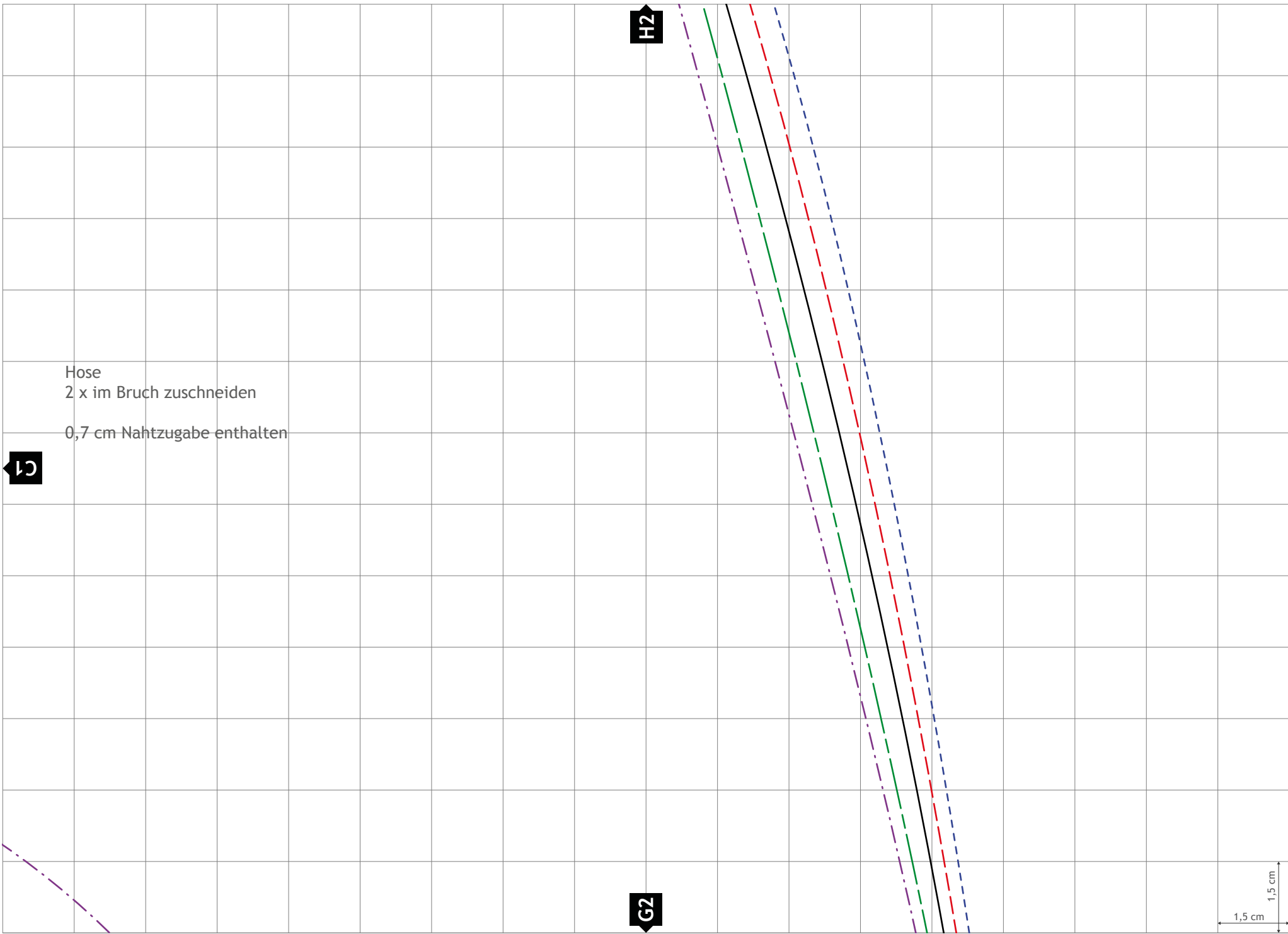


D1

1,5 cm  
1,5 cm







Hose  
2 x im Bruch zuschneiden  
0,7 cm Nahtzugabe enthalten

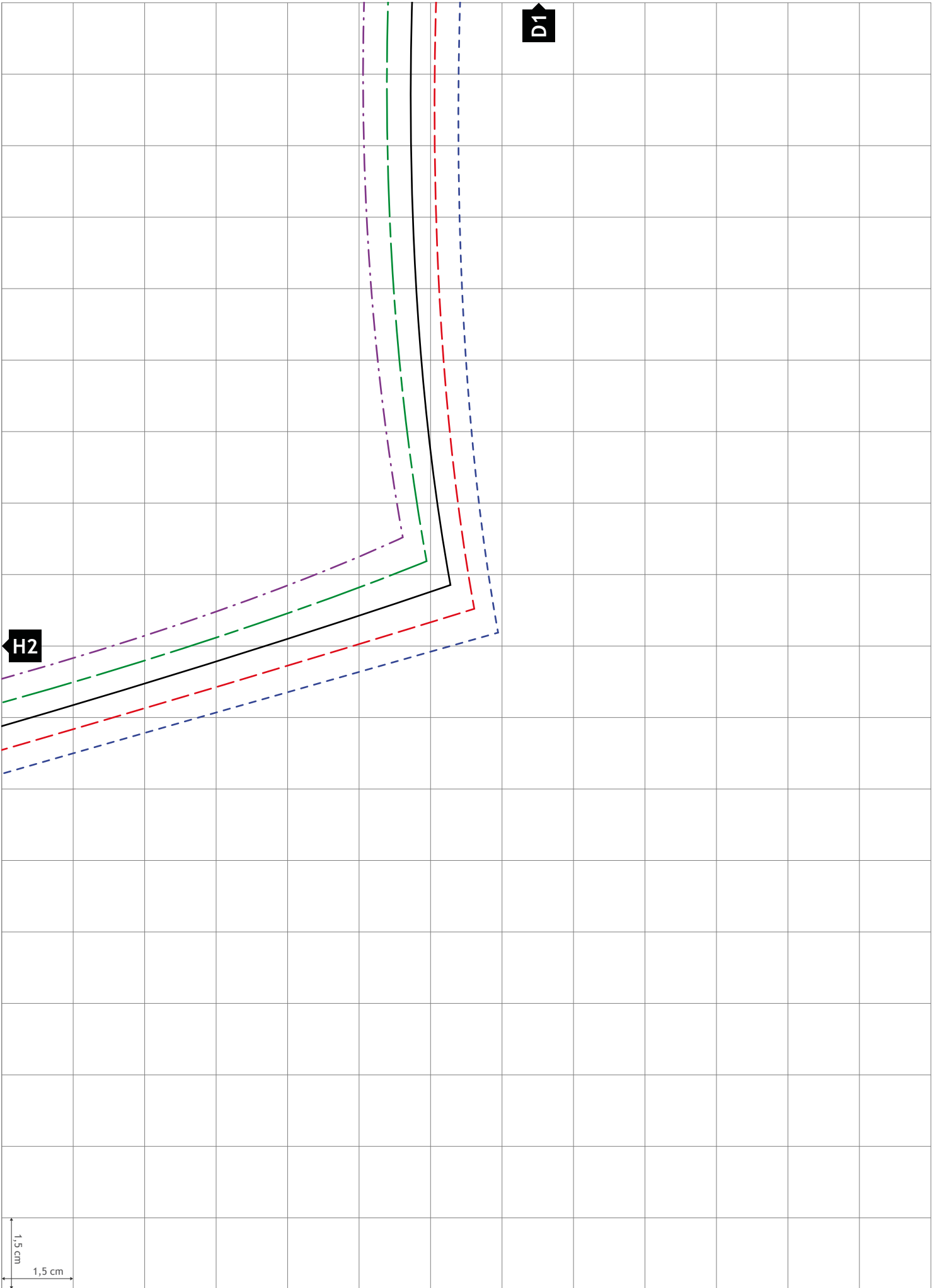
G1

H2

G2

1,5 cm  
1,5 cm





D1

H2

1,5 cm  
1,5 cm